



# Honorable Concejo Deliberante Ciudad de Puerto Iguazú

Capital del Turismo

" 2014 - AÑO DEL ARTE Y SUS EXPRESIONES "

Ciudad de Puerto Iguazú, 16 de Octubre de 2014.

**Expediente N° 115/14 Letra "C"** HONORABLE CONCEJO DELIBERANTE

Puerto Iguazú - Misiones	
MESA GRAL. DE ENTRADAS Y SALIDAS	
I. 5	Fº 8-9 C/PS 07
Expe. 130/14	Letra DEM
ENTRO	SALIO
Día	Día 21
Mes	Mes 10
Año	Año 2014

## **ORDENANZA N° 43/14.-**

### **VISTO:**

La cantidad de chicos y adolescentes que practican deportes con skate; y

### **CONSIDERANDO:**

**QUE** actualmente la práctica de este tipo de deportes se hace frecuente en las calles, plazas y costanera de nuestra ciudad, lo que representa una situación permanente de riesgo e inseguridad; y

**QUE** la practica de este tipo de deportes debe realizarse en lugares propios y adecuados a esos fines; y

**QUE**, de esta manera los deportista podrían nuclearse en un lugar seguro, con los obstáculos necesarios para el aprendizaje de los principiantes y obstáculos necesarios para competencia; y

**QUE** resulta oportuno que el municipio construya un playón skateboard con los obstáculos propios para la práctica del mismo; y

**QUE** el fin de cada deportista es superarse y profesionalizarse en dicho deporte, y la construcción de un playón para la práctica de este tipo de deportes ayudaría a esos fines.

### **POR ELLO:**

## **EL HONORABLE CONCEJO DELIBERANTE DE LA CIUDAD DE PUERTO IGUAZÚ SANCIONA CON FUERZA DE ORDENANZA**

**ARTÍCULO 1º: AUTORIZASE** al Departamento Ejecutivo Municipal a la construcción de un playón con obstáculos para la práctica de deportes con Skate, de conformidad a los planos que se adjuntan como Anexo I.

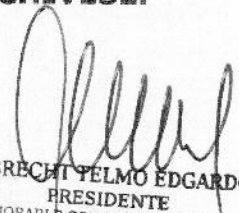
**ARTÍCULO 2º:** Los gastos que demande dicha construcción impútese al Presupuesto vigente del año en curso.

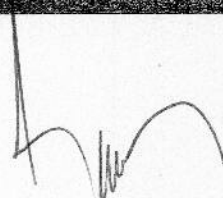
**ARTICULO 3º: AUTORIZASE** la construcción del playón en la Plaza de los Niños.

**ARTÍCULO 4º: REGISTRESE. COMUNIQUESE. CUMPLIDO. ARCHIVESE.-**

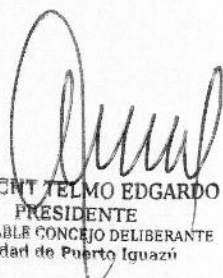
  
BAEZ ESTEBAN GUIDO  
SECRETARIO LEGISLATIVO  
HONORABLE CONCEJO DELIBERANTE  
Ciudad de Puerto Iguazú

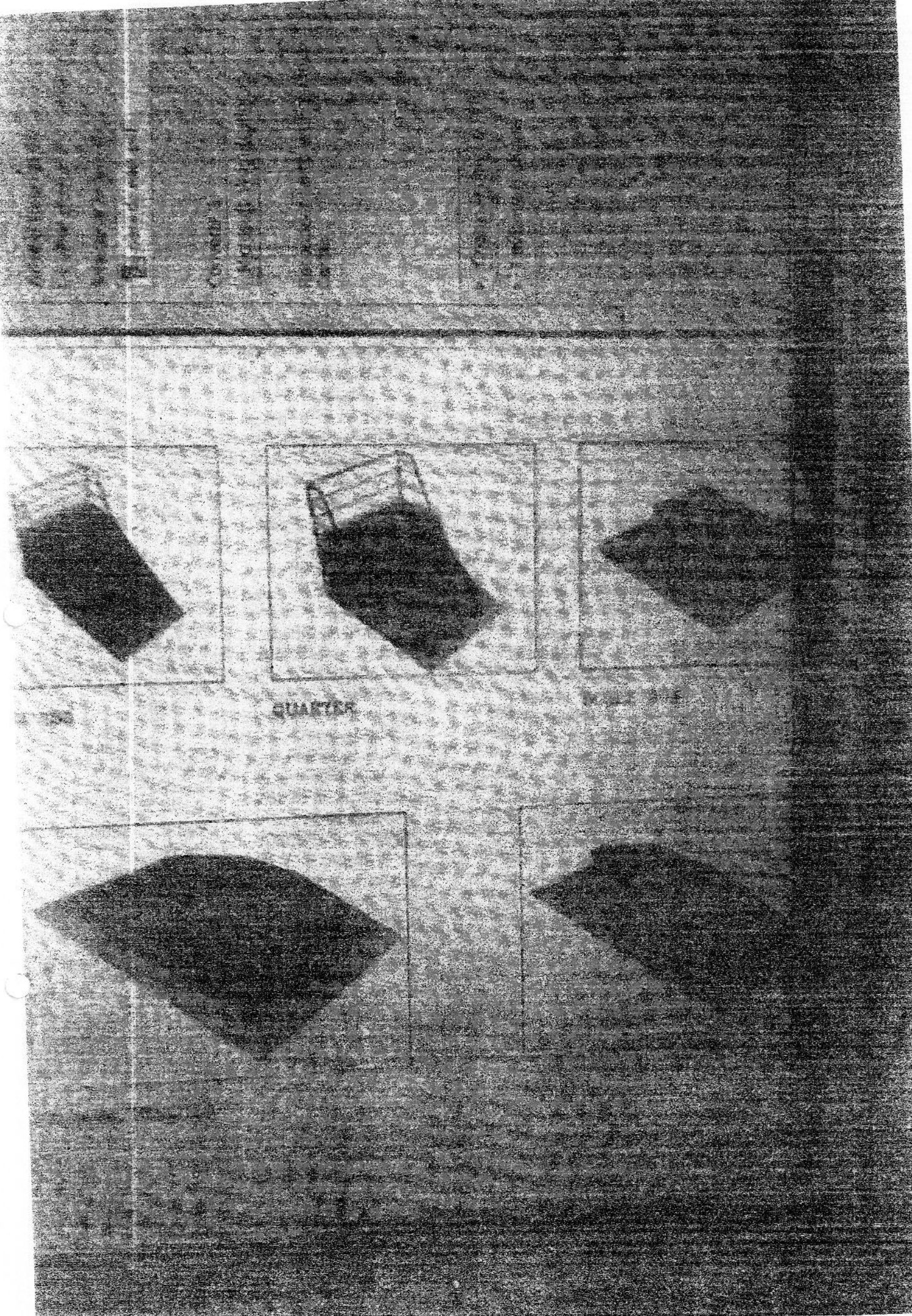


  
ALBRECHT YELMO EDGARDO  
PRESIDENTE  
HONORABLE CONCEJO DELIBERANTE  
Ciudad de Puerto Iguazú

  
ESTEBAN GUIDO  
SECRETARIO LEGISLATIVO  
HONORABLE CONCEJO DELIBERANTE  
Ciudad de Puerto Iguazú



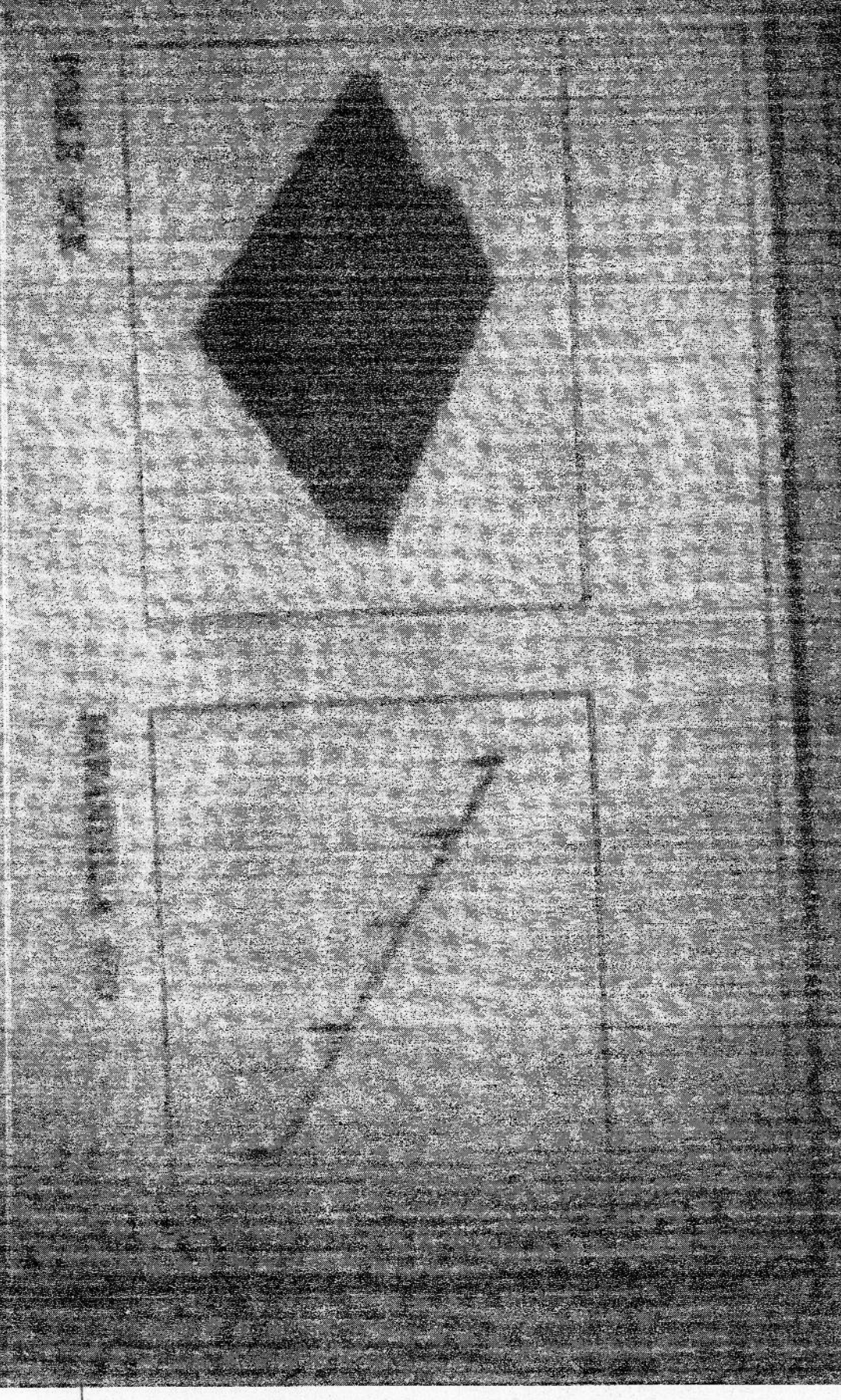
  
ALBRECHT TELMO EDGARDO  
PRESIDENTE  
HONORABLE CONCEJO DELIBERANTE  
Ciudad de Puerto Iguazú

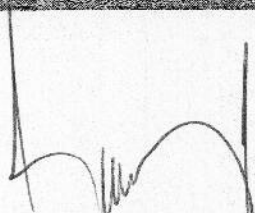


*[Handwritten Signature]*  
BAEZ ESTERAN GUIDO  
SECRETARIO LEGISLATIVO  
HONORABLE CONCEJO DELIBERANTE  
Ciudad de Puerto Iguazú

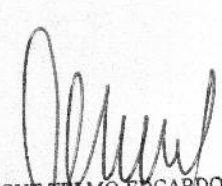


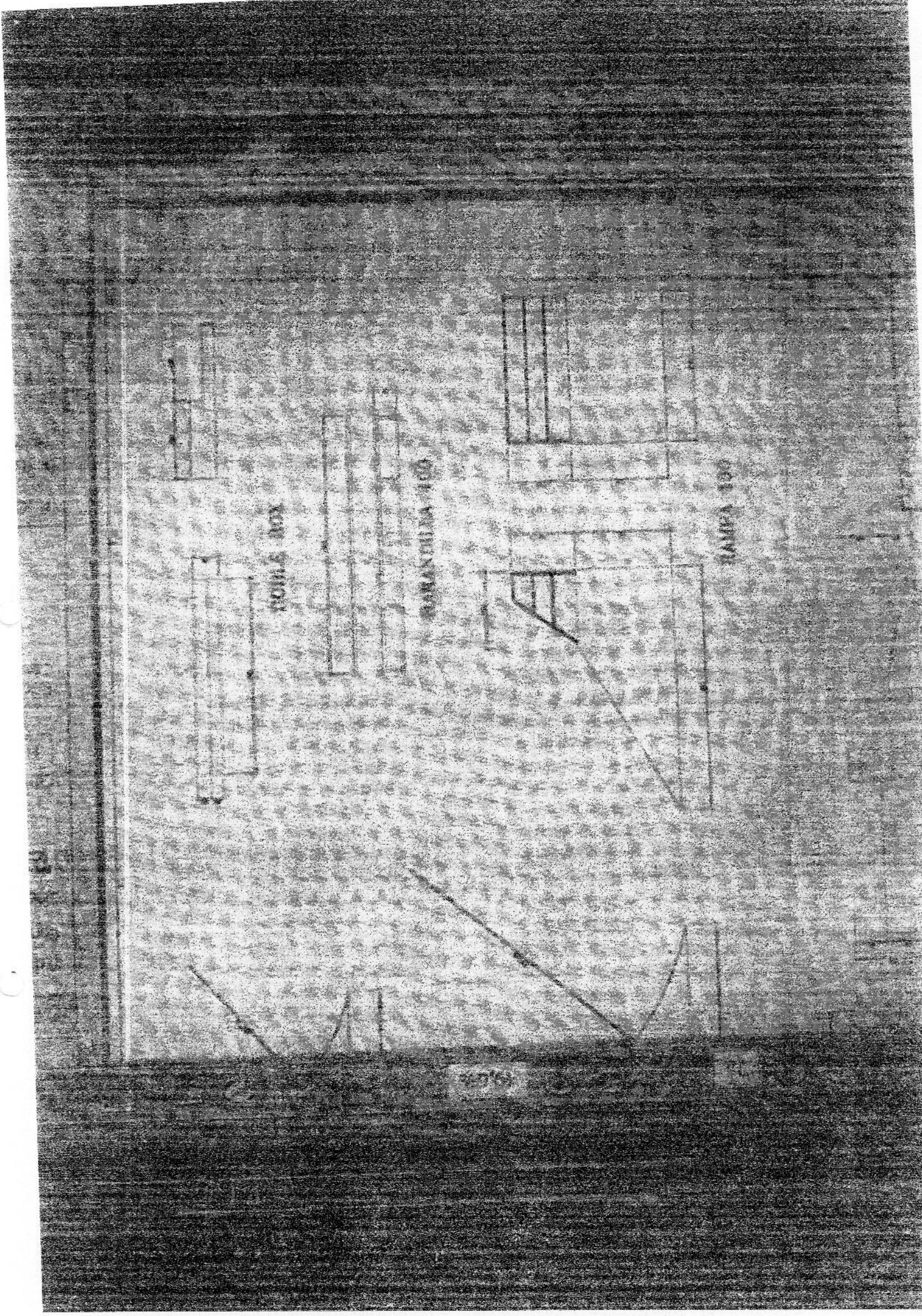
*[Handwritten Signature]*  
ALBRECHT TELMO EDGARDO  
PRESIDENTE  
HONORABLE CONCEJO DELIBERANTE  
Ciudad de Puerto Iguazú



  
BAEZ ESTEBAN GUIDO  
SECRETARIO LEGISLATIVO  
HONORABLE CONCEJO DELIBERANTE  
Ciudad de Puerto Iguazú



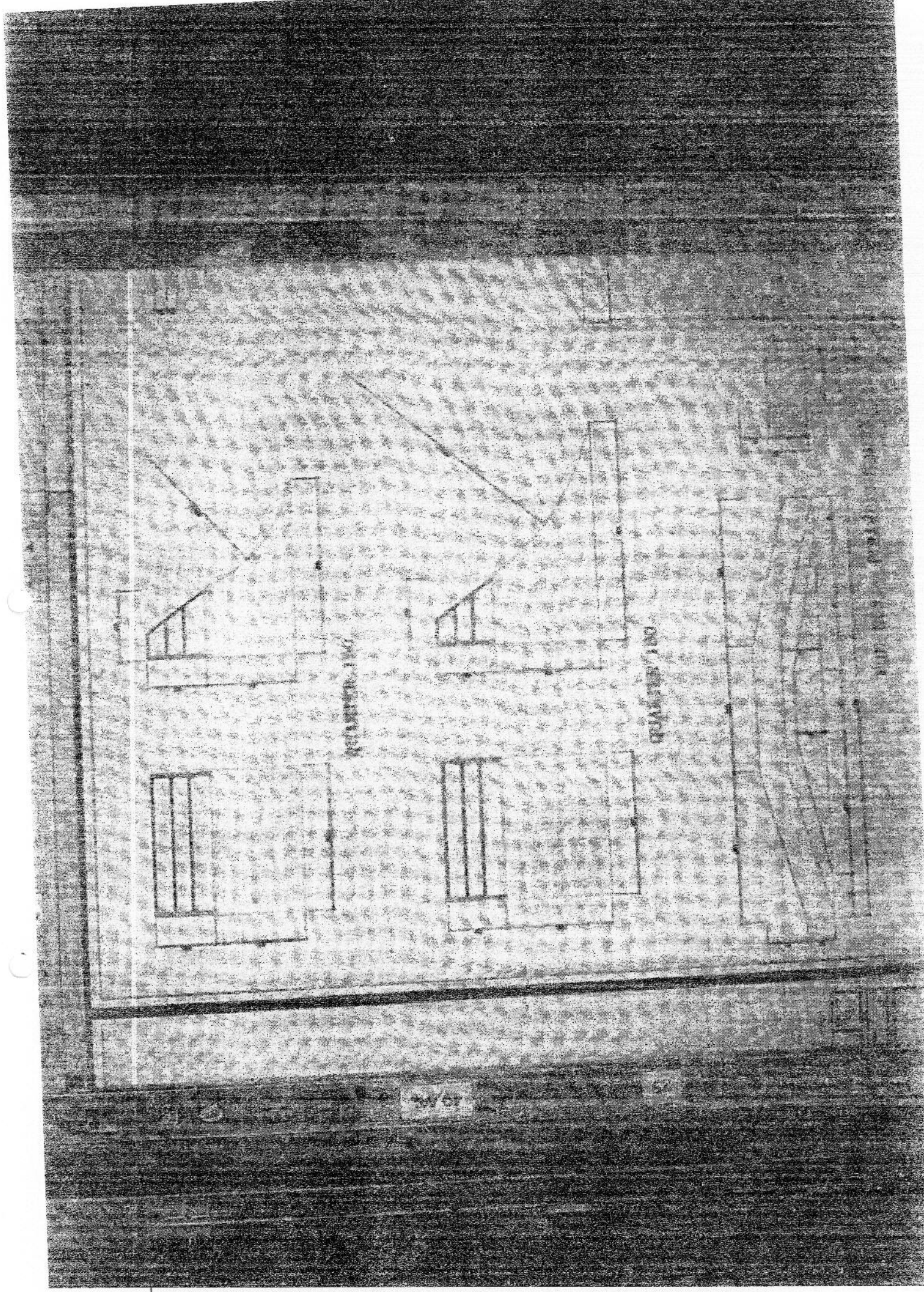
  
ALBRECHT TELMO EDGARDO  
PRESIDENTE  
HONORABLE CONCEJO DELIBERANTE  
Ciudad de Puerto Iguazú

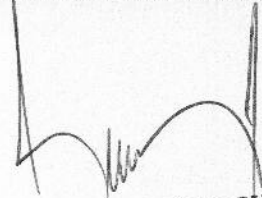


*[Handwritten Signature]*  
**DAEZ ESTEBAN GUIDO**  
 SECRETARIO LEGISLATIVO  
 HONORABLE CONCEJO DELIBERANTE  
 Ciudad de Puerto Iguazú

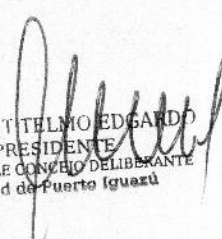


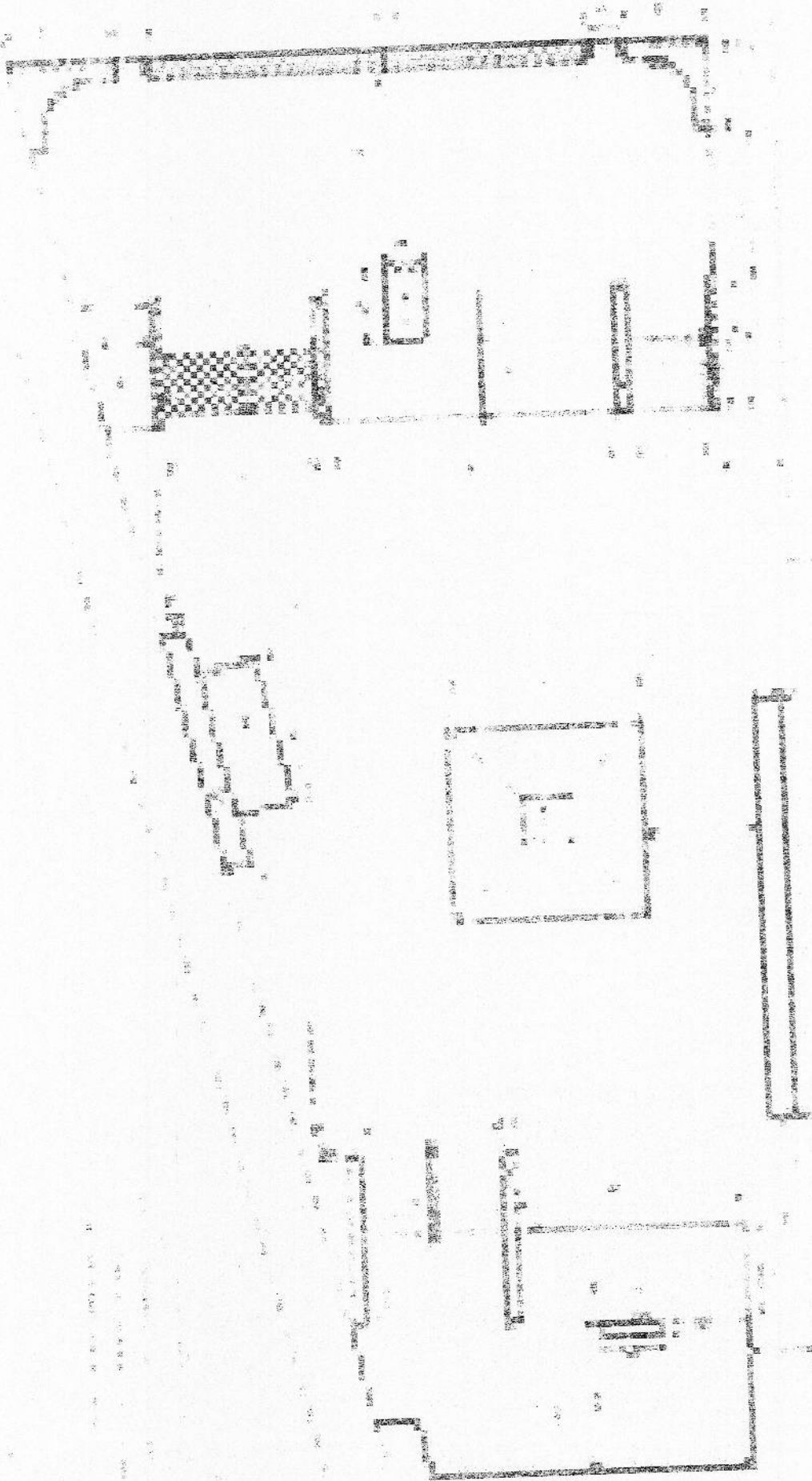
*[Handwritten Signature]*  
**LBRECHT TELMO**  
 PRESIDENTE  
 HONORABLE CONCEJO DELIBERANTE  
 Ciudad de Puerto Iguazú



  
GABRIEL ESTEBAN GUIDO  
SECRETARIO LEGISLATIVO  
HONORABLE CONCEJO DELIBERANTE  
Ciudad de Puerto Iguazú

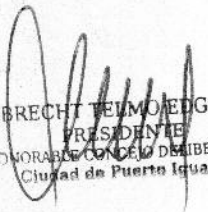


  
TELMO EDGARDO  
PRESIDENTE  
HONORABLE CONCEJO DELIBERANTE  
Ciudad de Puerto Iguazú



  
**FABREZ ESTEBAN GUIDO**  
 SECRETARIO LEGISLATIVO  
 HONORABLE CONCEJO DELIBERANTE  
 Ciudad de Puerto Iguazú



  
**J. BRECHT TELMO EDGARDO**  
 PRESIDENTE  
 HONORABLE CONCEJO DELIBERANTE  
 Ciudad de Puerto Iguazú