

# Honorable Concejo Deliberante Ciudad de Puerto Iguazú

Capital del Turismo



Ciudad de Puerto Iguazú, 02 de Noviembre de 2023.

Expediente N° 08/23 Letra "DEM"

## ORDENANZA N° 26/23.-

### VISTO:

LA necesidad de regularizar la situación ocupacional, tenencia y titularidad de la tierra de Dominio Privado Municipal de los lotes situados en los **BARRIOS: BICENTENARIO, NUEVO IGUAZÚ, UNIÓN Y PRIMAVERA,** y

### CONSIDERANDO:

**QUE,** tras realizar un relevamiento, la Dirección de Tierras e Inversiones Municipal surge que en el lugar se encuentran asentadas viviendas familiares.

**QUE,** la Ordenanza Municipal N.º 10/17 establece pautas objetivas para la regularización de la entrega de tierras en concordancia con lo estipulado en la Constitución Provincial y la Carta Orgánica Municipal.

**QUE,** esta regularización de las tierras fiscales municipales podrá favorecer el desarrollo económico y social del mismo asegurando la satisfacción de un bien fundamental para la familia que allí reside.

**QUE,** el espíritu primordial de la presente Ordenanza es reglar la utilización, adjudicación y venta de la tierra, creando un marco legal apropiado y adecuado a la realidad de nuestro Municipio.


### POR ELLO:

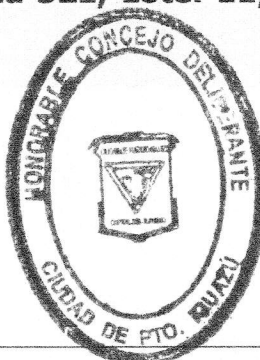
**EL HONORABLE CONCEJO DELIBERANTE  
DE LA CIUDAD DE PUERTO IGUAZÚ  
SANCIONA CON FUERZA DE  
ORDENANZA**

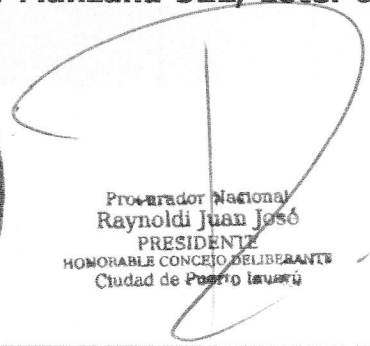
**ARTÍCULO 1º: AUTORIZASE** al Departamento Ejecutivo Municipal, en los términos de la Ordenanza N° 10/17, a realizar la Venta Directa de las Tierras Propiedad Privada Municipal a los ocupantes del **BARRIO BICENTENARIO: Manzana 607: Lote: 04; Manzana 609, Lotes: 18, 20, 22 y 24, Plano de Mensura N° 48.996. Manzana 646, Lote: 16; Manzana 648, Lote: 02; Parcela: 02; Manzana 650, Lote: 20; Manzana 652, Lote: 12, Plano de Mensura N° 57.084.**

**ARTÍCULO 2º: AUTORIZASE** al Departamento Ejecutivo Municipal, en los términos de la Ordenanza N° 10/17, a realizar la Venta Directa de las Tierras, Propiedad Privada Municipal a los ocupantes del **BARRIO NUEVO IGUAZÚ: Manzana 637, Lote: 19; Manzana 638, Lote: 19 y 25; Manzana 639, Lote: 06, Manzana 642, Lote: 26, Plano de Mensura N° 55.888.**

**ARTÍCULO 3º: AUTORIZASE** al Departamento Ejecutivo Municipal, en los términos de la Ordenanza N° 10/17, a realizar la Venta Directa de las Tierras, Propiedad Privada Municipal a los ocupantes del **BARRIO UNIÓN: Manzana 521, Lote: 11; Manzana 522, Lote: 08, Plano de Mensura N° 40.173.**

  
Romina Paola Burgos  
SECRETARIA LEGISLATIVA  
HONORABLE CONCEJO DELIBERANTE  
Ciudad de Puerto Iguazú



  
Procurador Nacional  
Raynoldi Juan José  
PRESIDENTE  
HONORABLE CONCEJO DELIBERANTE  
Ciudad de Puerto Iguazú

# Honorable Concejo Deliberante Ciudad de Puerto Iguazú

Capital del Turismo



**ARTÍCULO 4º: AUTORIZASE** al Departamento Ejecutivo Municipal, en los términos de la Ordenanza N° 10/17, a realizar la Venta Directa de las Tierras, Propiedad Privada Municipal a los ocupantes del **BARRIO PRIMAVERA: Manzana 544, Lotes: 08 y 19, Manzana 547, Lote: 10, Plano de Mensura N° 40.842.**

**ARTÍCULO 5º: SE** adjunta nómina de los ocupantes como anexo I de la presente, acompañada del correspondiente croquis referido en anexo II.-

**ARTÍCULO 6º: FIJASE** el precio de venta del lote autorizado en un todo acuerdo con lo ordenado por la Carta Orgánica Municipal y Ordenanza al efecto, teniendo como base la suma de Pesos setecientos cincuenta (\$750) por metros cuadrados de superficie, determinando el valor total, conforme valuación fiscal; según Ordenanza N° 10/17.

**ARTÍCULO 7º: OTORGASE** al ocupante la posibilidad de optar por las siguientes opciones de forma del pago del lote:

A: En un solo pago, con descuento de hasta el 20%.

B: En cuotas mensuales iguales y consecutivas hasta completar el valor del lote, pagaderos del 01 al 10 de cada mes.


**ARTÍCULO 8º: ABÓNESE** la primera cuota del valor del inmueble, dentro del perentorio plazo de 30 días de perfeccionado el Boleto de Compra-Venta.

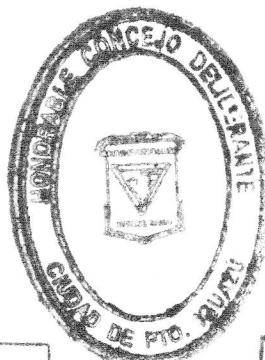
**ARTÍCULO 9º: APLICASE** intereses, conforme a la Ordenanza General Impositiva Municipal Vigente, ante la falta de pago en término, lo cual dará lugar al inicio de las correspondientes acciones legales en contra del adjudicatario.

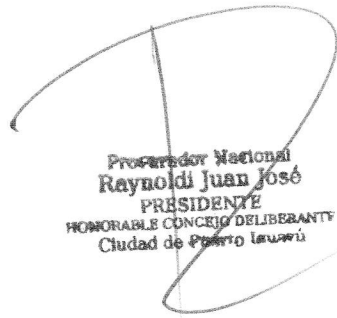
**ARTÍCULO 10º: EFECTÚESE** la escritura traslativa de dominio de la propiedad, una vez cancelado el precio total de la venta, acorde a lo estipulado en el Artículo 22º de la Ordenanza N° 10/17. El adjudicatario deberá asumir las cargas y costos de dicha escrituración

**ARTÍCULO 11º: DISPONESE** que, en caso de incumplimiento de pago, el lote regresa al dominio Municipal, perdiendo el adjudicatario todo derecho sobre el mismo.

**ARTÍCULO 12º: REGISTRESE,** Comuníquese al Departamento Ejecutivo Municipal a sus efectos Cumplido, Archívese. -

  
Romina Paola Burgos  
SECRETARIA LEGISLATIVA  
HONORABLE CONCEJO DELIBERANTE  
Ciudad de Puerto Iguazú



  
Profesor Nacional  
Reynoldi Juan José  
PRESIDENTE  
HONORABLE CONCEJO DELIBERANTE  
Ciudad de Puerto Iguazú

HONORABLE CONCEJO DELIBERANTE Puerto Iguazú, Misiones	
MESA GRAL. DE ENTRADAS Y SALIDAS	
L. 5	Fº 106-107 C/FS 18
Expe. 66/23	Letra H. C. O
ENTRO	
SALIDA	
Día	Día 03
Mes	Mes 11
Año	Año 2023

Municipalidad de Puerto Iguazú	
Mesa de Entradas y Salidas	
Expe. 66/23	Letra H. C. O
ENTRO	
SALIDA	
Día 03	Día
Mes 11	Mes
Año 2023	Año


# Honorable Concejo Deliberante Ciudad de Puerto Iguazú

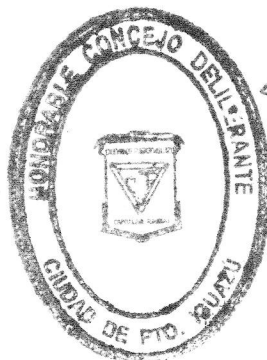
Capital del Turismo

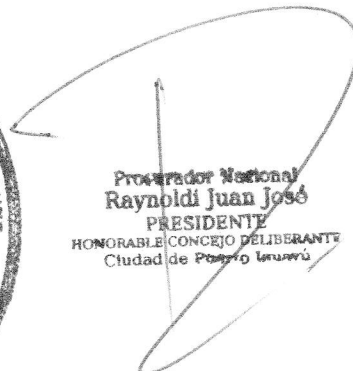


## ANEXO I NOMINA DE ACUPANTES

N.º	NOMBRE	DNI	BARRIO	MANZANA	LOTE
1	MARTINEZ DIEGO DAVID	35.831.769	BICENTENARIO	607	04
2	VERON RAFAEL	26.203.933	BICENTENARIO	609	18
3	CANERO SOFIA SOLEDAD	38.774.133	BICENTENARIO	609	20
4	BARRIOS SATURNINA DE JESUS	16.703.294	BICENTENARIO	609	22
5	NUÑEZ ADRIANA LETICIA	33.280.913	BICENTENARIO	609	24
6	MACHADO LAURA NOEMI	36.061.384	BICENTENARIO	646	16
7	LEIVA REINA ISABEL	31.572.645	BICENTENARIO	648	LOTE 02 PARCELA 02
8	ALMEIDA CRISTINA VANESA	33.142.912	BICENTENARIO	650	20
9	ROLON CINTIA YAMILA	32.040.520	BICENTENARIO	652	12
10	TURS YASMIN AYLEEN	48.357.818	NUEVO IGUAZÚ	637	19
11	RODA ZULY ISABEL	21.349.883	NUEVO IGUAZÚ	638	19
12	MEZA VICTOR MANUEL	M7.589.852	NUEVO IGUAZÚ	638	25
13	MEDINA KAREN GICEL	36.330.584	NUEVO IGUAZÚ	639	06
14	ALVEZ ALFREDO MANUEL	31.791.803	NUEVO IGUAZÚ	642	26
15	CACERES LEONARDO NAZARENO TAHIEL	42.811.464	UNIÓN	521	11
16	CHAMORRO TEODORA	11.281.656	UNIÓN	522	08
17	PAGEL MARIA LEONILDA	92.684.777	PRIMAVERA	544	08
18	CONSTANTINO MARIA ELENA	28.398.051	PRIMAVERA	544	19
19	RIVERO CLAUDIA INES	28.453.388	PRIMAVERA	547	10

  
Ramina Paola Burgos  
SECRETARIA LEGISLATIVA  
HONORABLE CONCEJO DELIBERANTE  
Ciudad de Puerto Iguazú

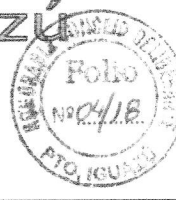


  
Procurador Nacional  
Raynoldi Juan José  
PRESIDENTE  
HONORABLE CONCEJO DELIBERANTE  
Ciudad de Puerto Iguazú



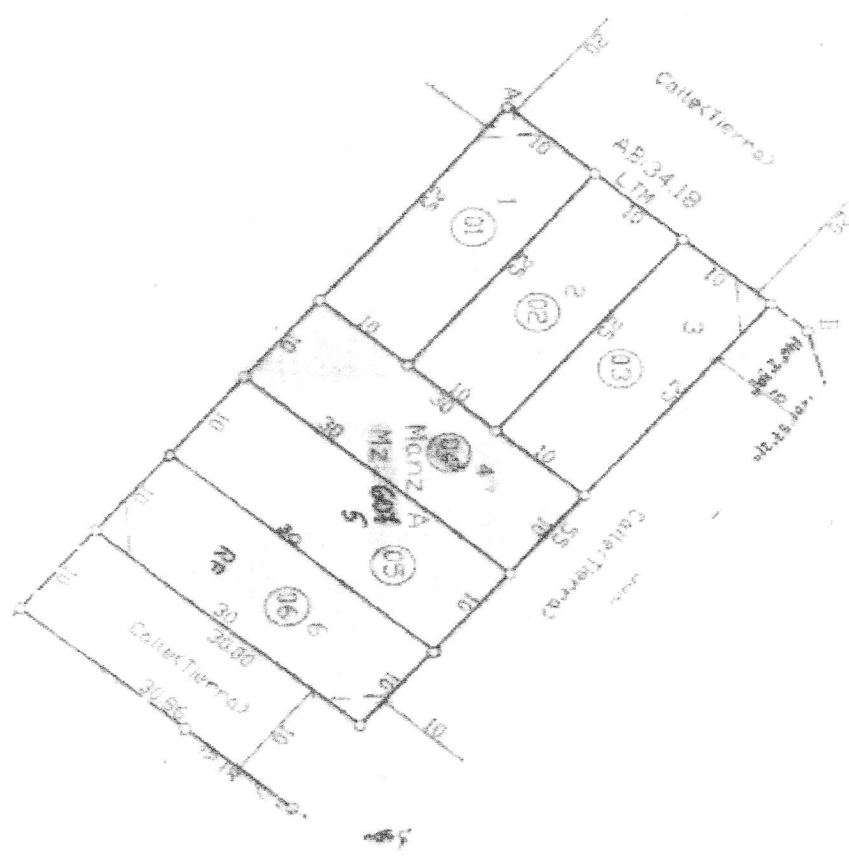
# Honorable Concejo Deliberante Ciudad de Puerto Iguazú

Capital del Turismo



## ORDENANZA N°26/23.-

### ANEXO

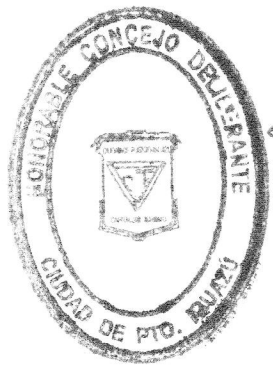


PROVINCIA DE MISIONES  
MUNICIPIO IGUAZU  
MENSURA PARTICULAR CON FRACCIONAMIENTO  
MUNICIPALIDAD DE PUERTO IGUAZU

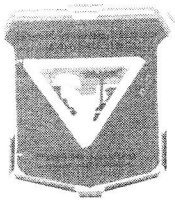
PROCESO DE UBICACION

OTRO	30
OTRO	40
OTRO	50
OTRO	60
OTRO	70
OTRO	80
OTRO	90
OTRO	100
OTRO	110
OTRO	120
OTRO	130
OTRO	140
OTRO	150
OTRO	160
OTRO	170
OTRO	180
OTRO	190
OTRO	200
OTRO	210
OTRO	220
OTRO	230
OTRO	240
OTRO	250
OTRO	260
OTRO	270
OTRO	280
OTRO	290
OTRO	300
OTRO	310
OTRO	320
OTRO	330
OTRO	340
OTRO	350
OTRO	360
OTRO	370
OTRO	380
OTRO	390
OTRO	400
OTRO	410
OTRO	420
OTRO	430
OTRO	440
OTRO	450
OTRO	460
OTRO	470
OTRO	480
OTRO	490
OTRO	500

*Romina Paola Burgos*  
**Romina Paola Burgos**  
 SECRETARIA LEGISLATIVA  
 HONORABLE CONCEJO DELIBERANTE  
 Ciudad de Puerto Iguazú

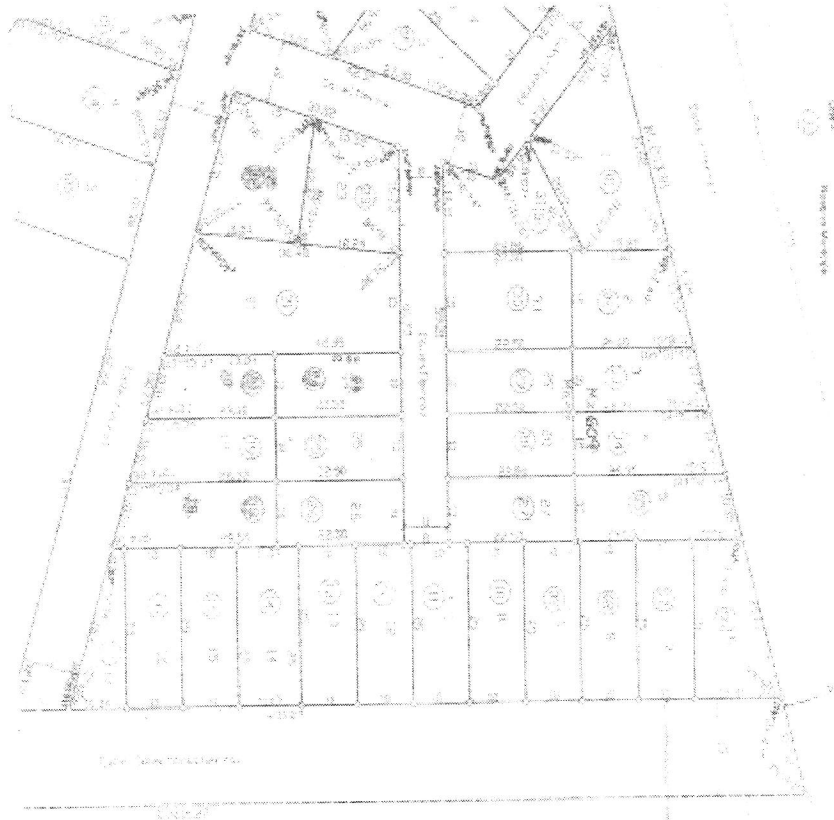
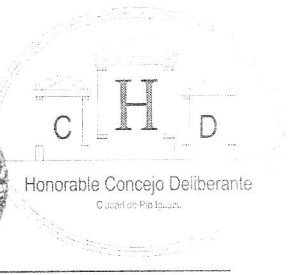


*Procurador Nacional  
Raynoldi Juan José*  
**Procurador Nacional  
Raynoldi Juan José**  
 PRESIDENTE  
 HONORABLE CONCEJO DELIBERANTE  
 Ciudad de Puerto Iguazú



# Honorable Concejo Deliberante Ciudad de Puerto Iguazú

Capital del Turismo



PROVINCIA DE MISIONES  
DEPARTAMENTO IGUAZU  
MUNICIPIO IGUAZU  
MENSURA PARTICULAR CON FRACCIONAMIENTO  
MUNICIPALIDAD DE PUERTO IGUAZU

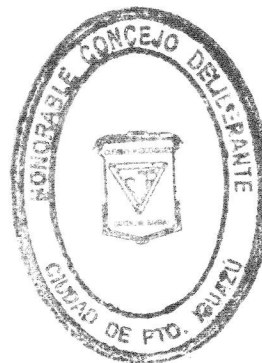
CROQUIS DE UBICACION

MT. 609  
Lotes = 18, 20, 22, 24

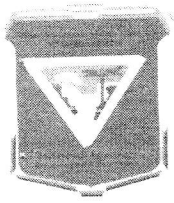
MT. 609	18	20	22	24
---------	----	----	----	----

1999

Romina Paola Burgos  
SECRETARIA LEGISLATIVA  
HONORABLE CONCEJO DELIBERANTE  
Ciudad de Puerto Iguazú

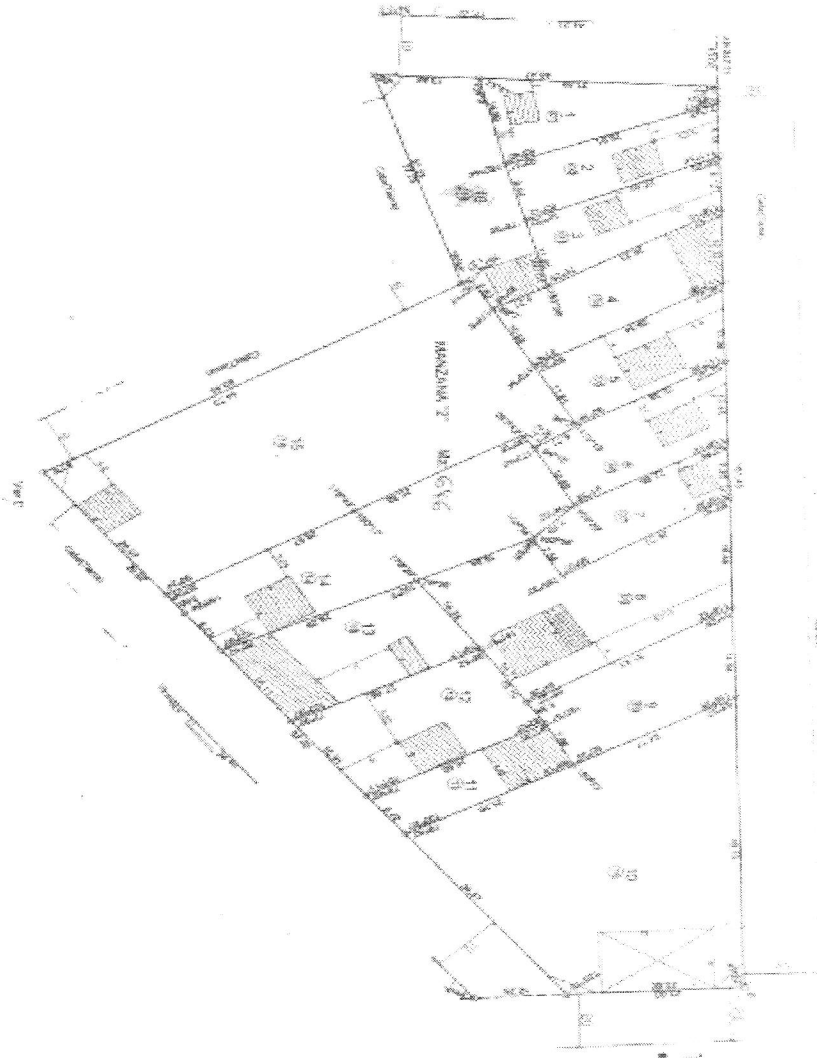
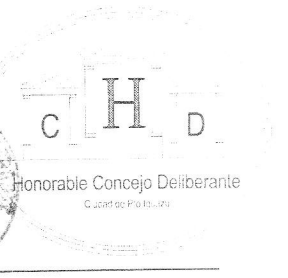
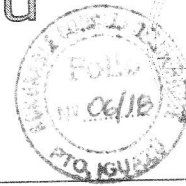


Procurador Nacional  
Raynoldi Juan José  
PRESIDENTE  
HONORABLE CONCEJO DELIBERANTE  
Ciudad de Puerto Iguazú



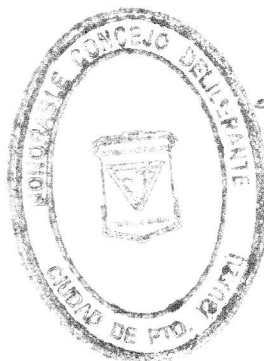
# Honorable Concejo Deliberante Ciudad de Puerto Iguazú

Capital del Turismo



<p>PROVINCIA DE MISIONES DEPARTAMENTO IGUAZÚ MUNICIPIO PUERTO IGUAZÚ</p> <p>MENSA PERITAJAL CON SERVICIOS Y PROCEJERMENTO</p> <p>MUNICIPALIDAD DE PUERTO IGUAZÚ</p> <p>PROCESO DE DIRECCION</p>		
<p>BOVENALAYIA</p> <p>507 60</p> <p>5114 41</p> <p>527 000</p> <p>5302 0000</p> <p>5312 0000</p> <p>5315 0000</p> <p>5316 0000</p> <p>5317 0000</p> <p>5318 0000</p> <p>5319 0000</p> <p>5320 0000</p>	<p>157084</p>	<p>SECRETARIA LEGISLATIVA</p> <p>SECRETARIA LEGISLATIVA</p> <p>HONORABLE CONCEJO DELIBERANTE</p> <p>Ciudad de Puerto Iguazú</p>

*R. Paola Burgos*  
**Romina Paola Burgos**  
 SECRETARIA LEGISLATIVA  
 HONORABLE CONCEJO DELIBERANTE  
 Ciudad de Puerto Iguazú

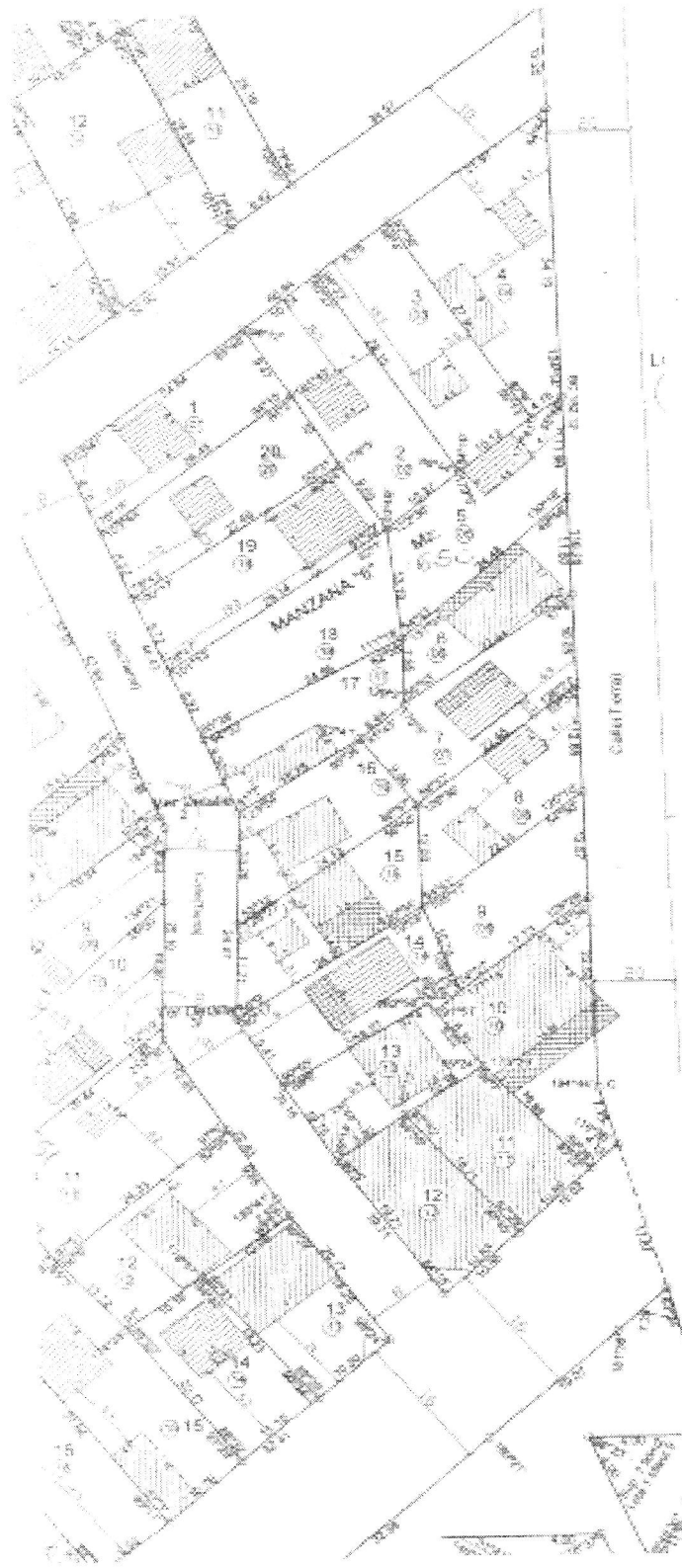
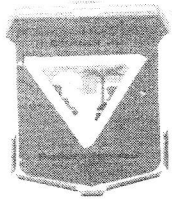


*Raynoldi Juan José*  
**Procurador Nacional**  
**Raynoldi Juan José**  
 PRESIDENTE  
 HONORABLE CONCEJO DELIBERANTE  
 Ciudad de Puerto Iguazú



# Honorable Concejo Deliberante Ciudad de Puerto Iguazú

Capital del Turismo



PROVINCIA DE MISIONES  
CONCEJALATO No. 2  
**MUNICIPIO PUERTO IGUAZU**

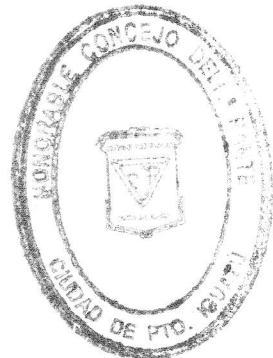
MEMORIA PARTICULAR CON UNIFICACION DE UNIDAD UNIFICADA

MUNICIPALIDAD DE PUERTO IGUAZU

REGISTRO DE LERKALAN

DEPT.	18
MUN.	25
SEC.	300
CANC.	1000
SECT.	1000
PARCE.	1000

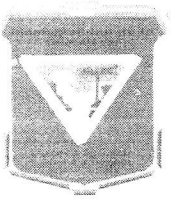
*Romina Paola Burgos*  
**Romina Paola Burgos**  
 SECRETARIA LEGISLATIVA  
 HONORABLE CONCEJO DELIBERANTE  
 Ciudad de Puerto Iguazú



*Raynoldi Juan José*  
**Raynoldi Juan José**  
 PRESIDENTE  
 HONORABLE CONCEJO DELIBERANTE  
 Ciudad de Puerto Iguazú

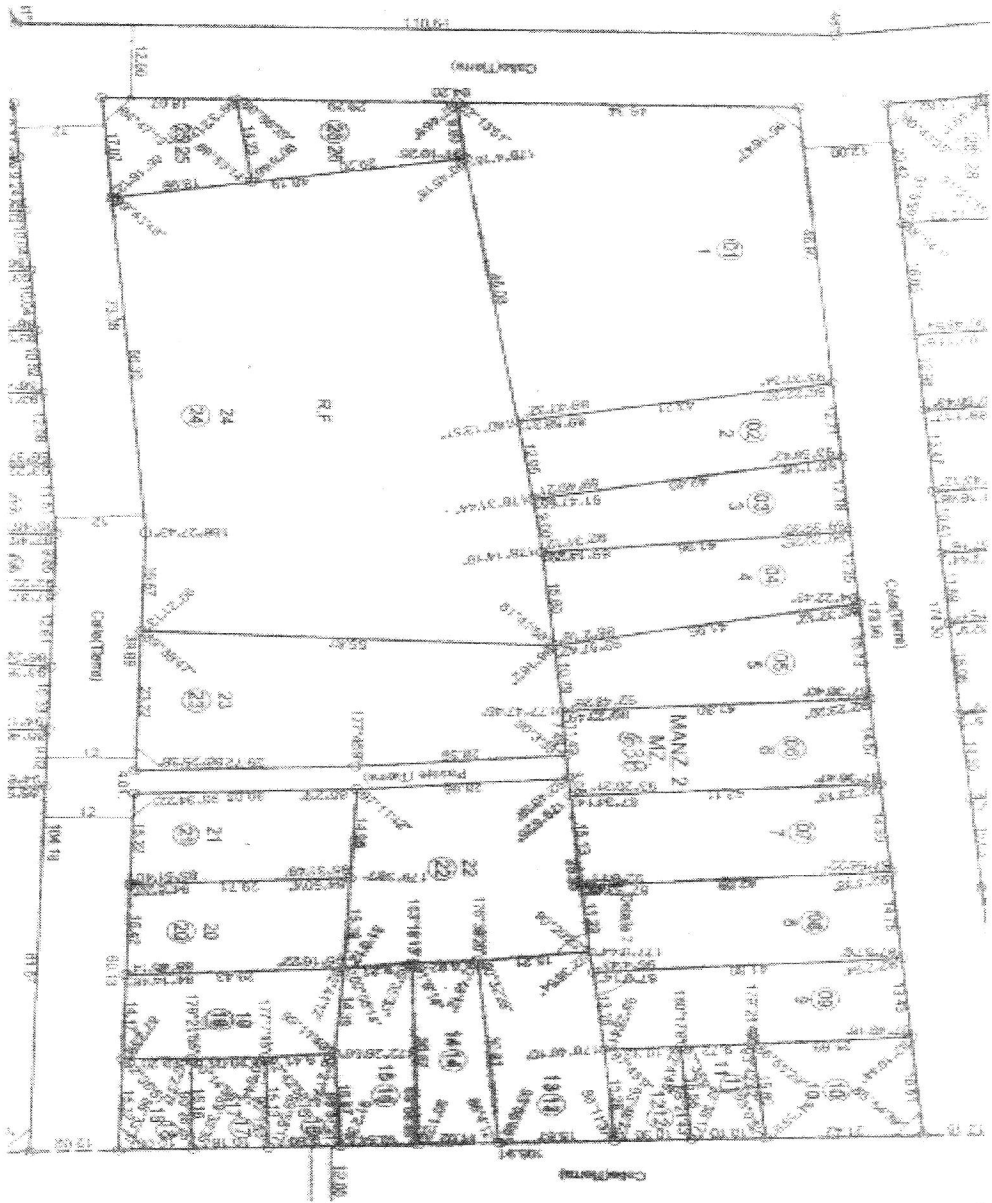
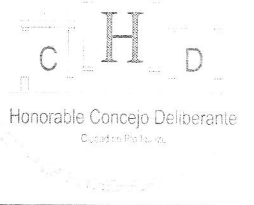






# Honorable Concejo Deliberante Ciudad de Puerto Iguazú

Capital del Turismo



PROVINCIA DE MISIONES  
MUNICIPIO - IGUAZU

MENSURA PARTIDA DE CON DERECCION Y  
FOLIO CATASTRAL

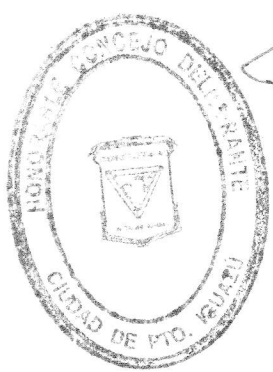
MUNICIPALIDAD DE PUERTO IGUAZU

INSTRUMENTO

1985

5885

*R. Burgos*  
Romina Paola Burgos  
SECRETARIA LEGISLATIVA  
HONORABLE CONCEJO DELIBERANTE  
Ciudad de Puerto Iguazú

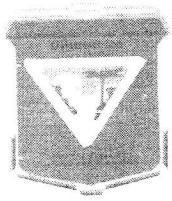


*R. Juan José*  
Procurador Nacional  
Raynoldi Juan José  
PRESIDENTE  
HONORABLE CONCEJO DELIBERANTE  
Ciudad de Puerto Iguazú



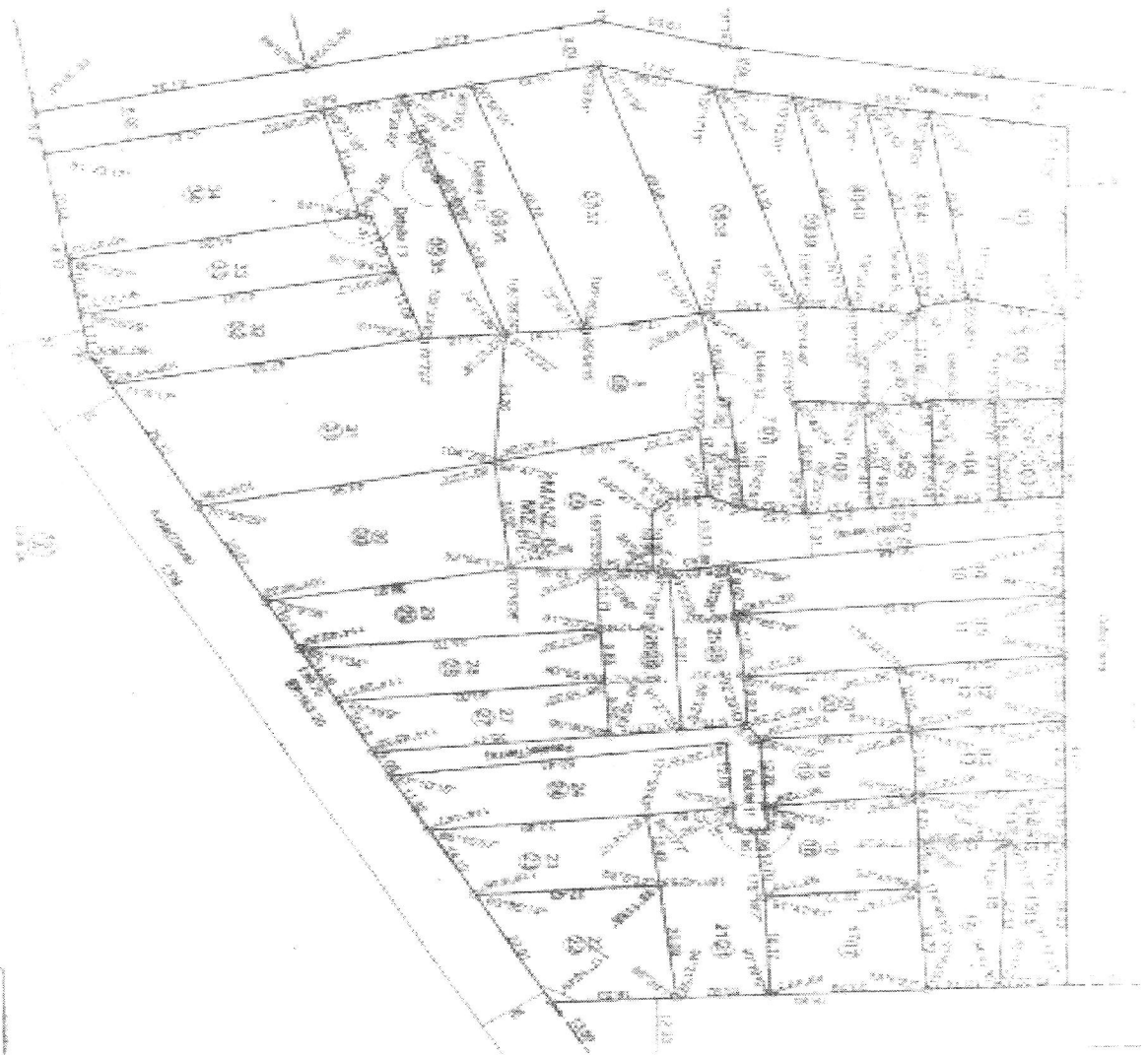
# Honorable Concejo Deliberante Ciudad de Puerto Iguazú

Capital del Turismo



C H D

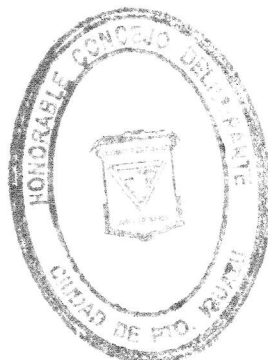
Honorable Concejo Deliberante  
Ciudad de Puerto Iguazú



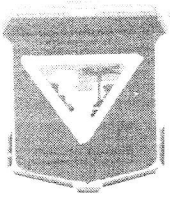
Detalle Topográfico

<p>PROVINCIA DE MISIONES MUNICIPIO IGUAZU</p> <p>MENSURA PARTICULAR CON DIFICULTAD Y FRACCIÓN DEL LOTE MUNICIPALIDAD DE PUERTO IGUAZU</p>		
<p>PROYECTO DE TITULACION</p>	<p>55/03</p>	

*Rosella*  
Romina Paola Burgos  
SECRETARIA LEGISLATIVA  
HONORABLE CONCEJO DELIBERANTE  
Ciudad de Puerto Iguazú



*[Signature]*  
Procurador Nacional  
Raynoldi Juan José  
PRESIDENTE  
HONORABLE CONCEJO DELIBERANTE  
Ciudad de Puerto Iguazú



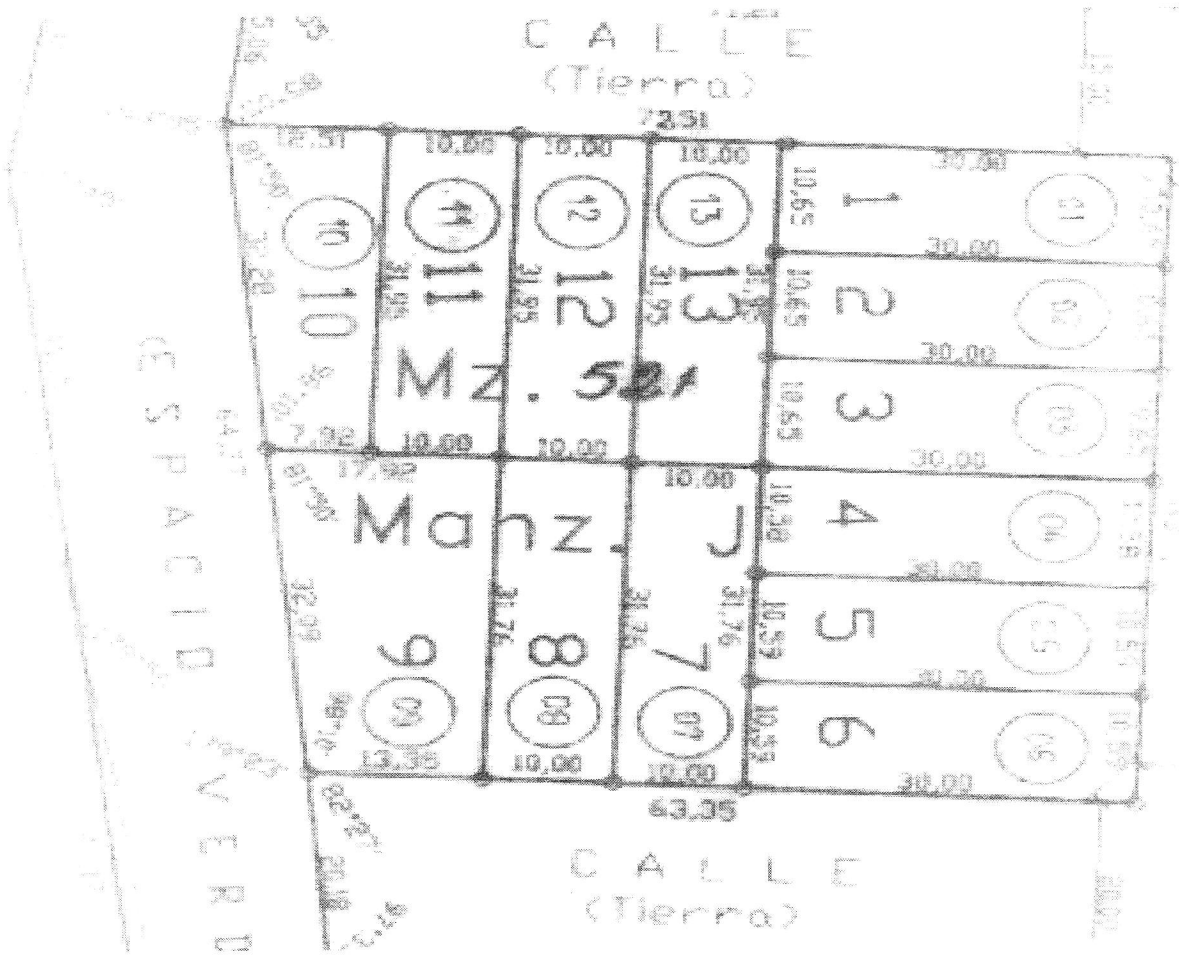
# Honorable Concejo Deliberante Ciudad de Puerto Iguazú

Capital del Turismo




C H D

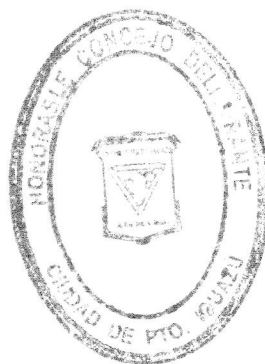
Honorable Concejo Deliberante  
Ciudad de Puerto Iguazú

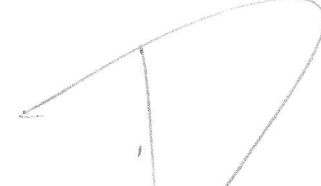


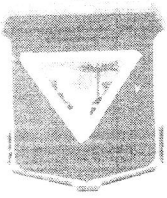
Prta. Sal  
Calle - 11

<p>CONCEJO DELIBERANTE CIUDAD DE PUERTO IGUAZÚ</p> <p>SECRETARÍA LEGISLATIVA</p> <p>SECRETARIA LEGISLATIVA</p>	<p>SECRETARÍA LEGISLATIVA</p> <p>SECRETARIA LEGISLATIVA</p>	<p>SECRETARÍA LEGISLATIVA</p> <p>SECRETARIA LEGISLATIVA</p>
--	---	---

  
**Romina Paola Burgos**  
 SECRETARIA LEGISLATIVA  
 HONORABLE CONCEJO DELIBERANTE  
 Ciudad de Puerto Iguazú

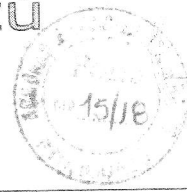


  
**Raynoldi Juan José**  
 PRESIDENTE  
 HONORABLE CONCEJO DELIBERANTE  
 Ciudad de Puerto Iguazú



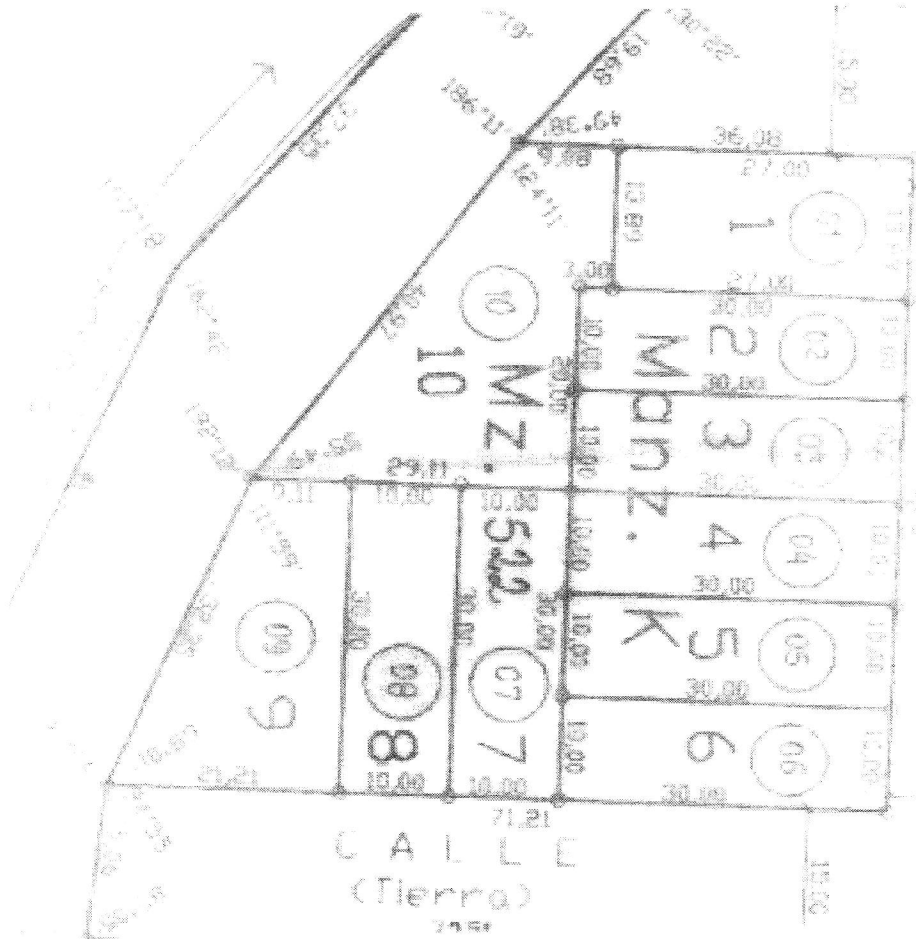
# Honorable Concejo Deliberante Ciudad de Puerto Iguazú

Capital del Turismo

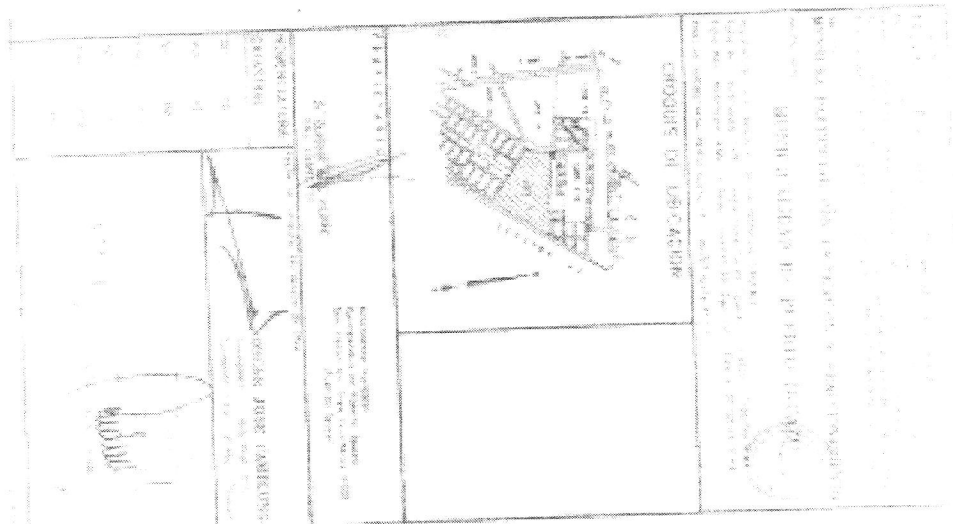


C H D

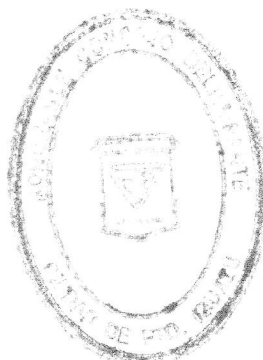
Honorable Concejo Deliberante  
Ciudad de Puerto Iguazú



M.Z. 542  
Lote 10



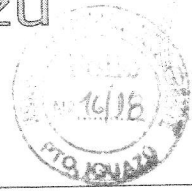
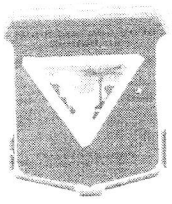
*Rosalia*  
**Romina Paola Burgos**  
 SECRETARIA LEGISLATIVA  
 HONORABLE CONCEJO DELIBERANTE  
 Ciudad de Puerto Iguazú



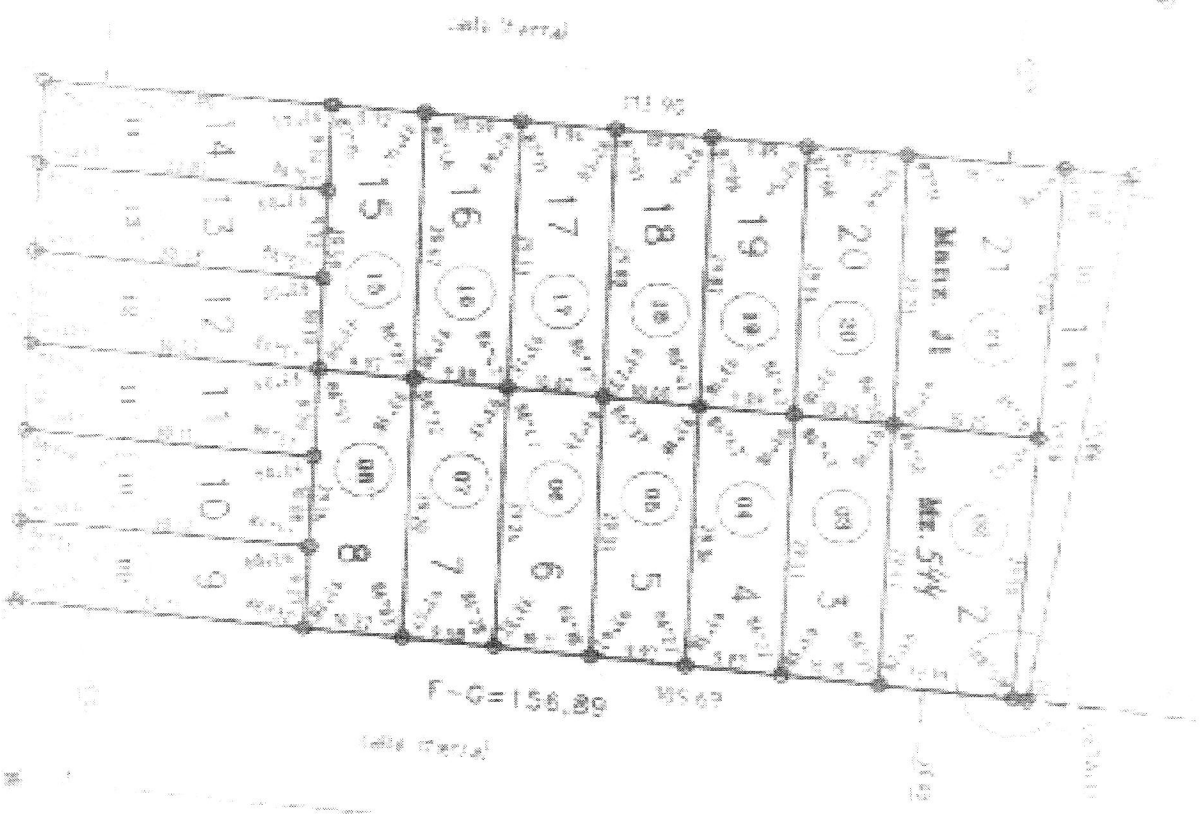
*Raynold*  
**Procurador Nacional  
 Raynold Juan José**  
 PRESIDENTE  
 HONORABLE CONCEJO DELIBERANTE  
 Ciudad de Puerto Iguazú

# Honorable Concejo Deliberante Ciudad de Puerto Iguazú

Capital del Turismo



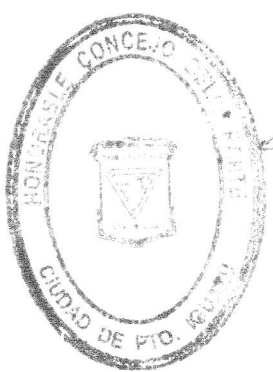
C H D  
Honorable Concejo Deliberante  
Ciudad de Puerto Iguazú



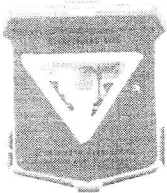
D14 - 2/14  
14/02/19

<p>PROYECTO DE ORDENANZA N° 19/19</p>	<p>SECRETARIA LEGISLATIVA</p>
<p>GRUPO DE UBICACION</p>	<p>SECRETARIA LEGISLATIVA</p>
<p>PROYECTO DE ORDENANZA N° 19/19</p>	<p>SECRETARIA LEGISLATIVA</p>

*[Signature]*  
Romina Paola Burgos  
SECRETARIA LEGISLATIVA  
HONORABLE CONCEJO DELIBERANTE  
Ciudad de Puerto Iguazú



*[Signature]*  
Procurador Nacional  
Raynoldi Juan José  
PRESIDENTE  
HONORABLE CONCEJO DELIBERANTE  
Ciudad de Puerto Iguazú



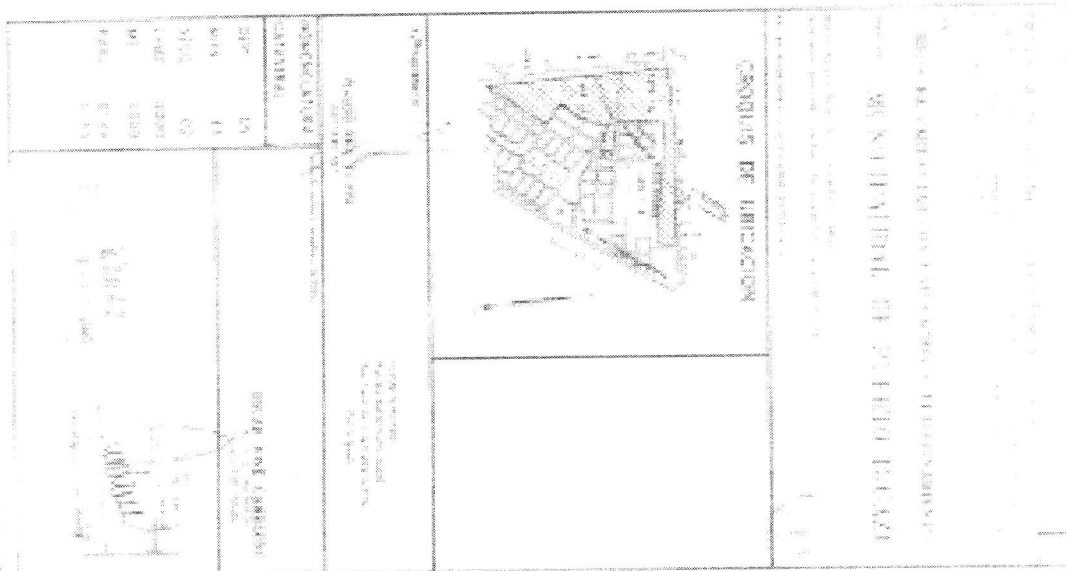
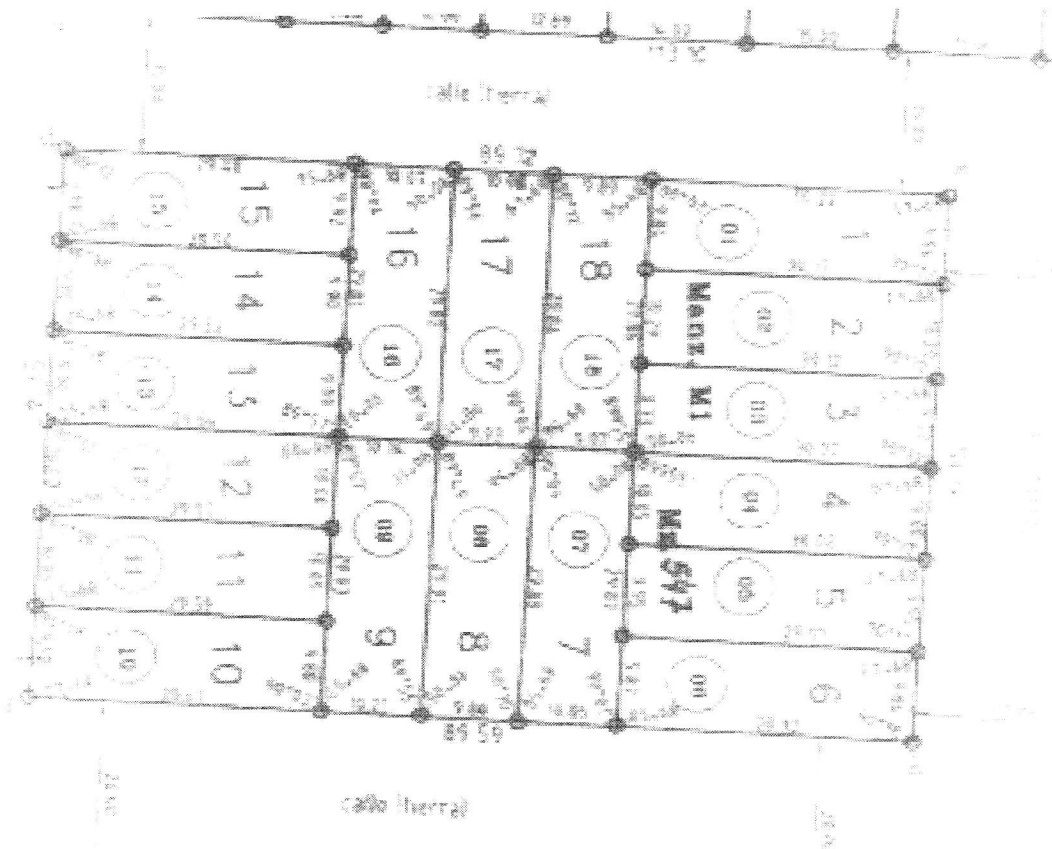
# Honorable Concejo Deliberante Ciudad de Puerto Iguazú

Capital del Turismo

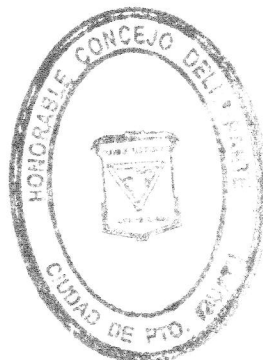


C H D

Honorable Concejo Deliberante  
Ciudad de Puerto Iguazú



*Paola Burgos*  
**Karina Paola Burgos**  
 SECRETARIA LEGISLATIVA  
 HONORABLE CONCEJO DELIBERANTE  
 Ciudad de Puerto Iguazú



*Raynoldi Juan José*  
**Procurador Nacional**  
**Raynoldi Juan José**  
 PRESIDENTE  
 HONORABLE CONCEJO DELIBERANTE  
 Ciudad de Puerto Iguazú

